

Baş Editör / Editor-in-Chief
Bilgin Timuralp

Editör / Editor
Gulmira Kudaiberdieva

Bu Sayının Yayın Danışmanları
Advisory Board of This Issue

Ayşen Ağaçdiken Ağır

Bahri Akdeniz

Azem Akıllı

Nurcan Arat

Erdal Aslım

Luigi Badano

Idriz Balla

Nezihi Barış

İbrahim Başarıcı

Mustafa Kemal Batur

Merih Berberoğlu

Bart Bijmens

Murat Biteker

Özlem Mehtap Bostan

Fevziye Çetinkaya

Ali Düzova

Tevfik Eeder

İzzet Erdinler

Mehmet Eren

Hasan Garan

Zehra Gölbaşı

Kamile Gül

Ahmet Güler

Satoru Iwashima

Barış İkitimur

Kasım Karapınar

Hakan Karpuz

Cem Köz

Atike Tekeli Kunt

Farouk Mookadam

Tuğrul Norgaz

Barış Ökçün

Farhood Saremi

Murat Sezer

Hulki Meltem Sönmez

Radojica V. Stolic

Asife Şahinarslan

Sinan Tanyolaç

Yusuf Tavil

Maurizio Turiel

Omaç Tüfekçioğlu

Yağız Üresin

Hüseyin Uğur Yazıcı

Levent Yazıcıoğlu

Mehmet Birhan Yılmaz

Okan Yurdakök

Özgün Araştırmalar / Original Investigations

Classic and non-classic forms of mitral valve prolapse
Mitral kapak prolapsının klasik ve klasik olmayan formları
Georgios I. Tagarakis et al.; Kozani City-Greece

Son dönem böbrek yetmezliğinde hemodiyalizinin sağ ventrikül fonksiyonlarına etkisi
The effect of hemodialysis on right ventricular functions in end-stage renal failure
Mehmet Akkaya ve ark.; Bursa, İstanbul, Isparta-Türkiye

Eisenmenger sendromlu hastaların ilk başvuru anındaki klinik ve hemodinamik özellikleri
Clinical and hemodynamic features of Eisenmenger syndrome at the time of first admission
Hasan Güngör ve ark.; İzmir-Türkiye

Levosimendan ve dobutaminin akut dekompanse kalp yetersizlikli hastalarda QT dispersiyonuna etkisi
The effect of levosimendan and dobutamine on QT dispersion in patients with decompensated heart failure
Fatma Paksoy ve ark.; Ankara, Şanlıurfa, Iğdır, Diyarbakır, İstanbul-Türkiye

Impact of emergency services and ambulance type on pain-to-balloon time in the acute myocardial infarction
Akut miyokart enfarktüsünde acil servis ve ambulans tipinin ağrı-balon süresine etkisi
Ahmet Karabulut et al.; İstanbul-Turkey

ST resolution in patients with and without spontaneous coronary reperfusion in the infarct-related artery
Enfarkt ilişkili arterde spontan reperfüzyon saptanan ve saptanmayan hastalarda ST rezolüsyonu
Emine Çakcak Erden et al.; Düzce-Turkey

Platelet volume and coronary artery calcification in patients without cardiovascular disease
Kardiyovasküler hastalığı olmayanlarda koroner arter kalsifikasyonu ve trombosit hacmi
Levent Korkmaz et al.; Trabzon, Sinop-Turkey

C-reactive protein, carotid intima-media thickness and P-wave dispersion in obese women
Şişman kadınlarda P dalga dispersiyonu, karotis intima-media kalınlığı ve C-reaktif protein
Üfuk Özügöz et al.; Ankara-Turkey

Hypertension prevalence and risk factors among adult population in Afyonkarahisar region
Afyonkarahisar ilinde erişkinlerde hipertansiyon sıklığı ve etkileyen faktörler
Nurhan Doğan et al.; Afyonkarahisar, İstanbul-Turkey

Malatya'da kadınlarda metabolik sendrom prevalansı ile öfke ve sosyodemografik özellikler
Metabolic syndrome prevalence, anger and sociodemographic characteristics in women in Malatya
Feray Çetin ve ark.; Ankara, Malatya-Türkiye

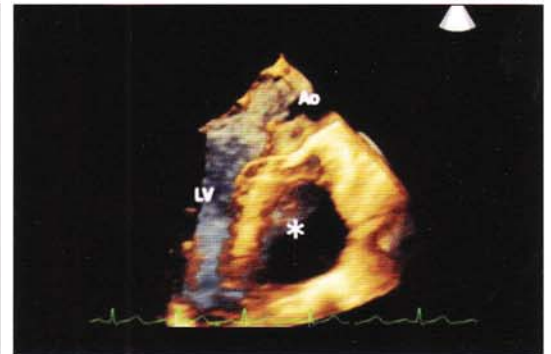
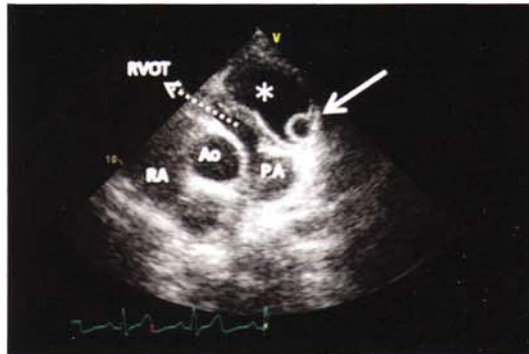
Hypertension in type 1 diabetic patients-the influence of body composition and body mass index
Tip 1 diyabetli hastalarda hipertansiyon-vücut yapısı ve vücut kitle indeksinin etkisi
Soha M. Abd El Dayem et al.; Cairo-Egypt

Derlemeler / Reviews

Anemia in heart failure
Kalp yetersizliğinde anemi
Alev Kılıçgedik et al.; Kocaeli, İstanbul-Turkey

Regional myocardial dynamics may contribute to the differential diagnosis of acute stress cardiomyopathy
Bölgesel miyokart dinamikleri akut stres kardiyomiyopati ayırıcı tanısına katkı sağlayabilir
Fatih Yalçın et al.; Baltimore, New York-USA

Sayfa/Page: E-1



Baş Editör / Editor-in-Chief
Bilgin Timuralp

Editör / Editor
Gulmira Kudaiberdieva

Bu Sayının Yayın Danışmanları
Advisory Board of This Issue

Ayşen Ağaçdiken Ağır

Bahri Akdeniz

Azem Akıllı

Nurcan Arat

Erdal Aslım

Luigi Badano

Idriz Balla

Nezihi Barış

İbrahim Başarıcı

Mustafa Kemal Batur

Merih Berberoğlu

Bart Bijmens

Murat Bıteker

Özlem Mehtap Bostan

Fevziye Çetinkaya

Ali Düzova

Tevfik Eoder

İzzet Erdinler

Mehmet Eren

Hasan Garan

Zehra Gölbaşı

Kamile Gül

Ahmet Güler

Satoru Iwashima

Barış İkitimur

Kasım Karapınar

Hakan Karpuz

Cem Köz

Atike Tekeli Kunt

Farouk Mookadam

Tuğrul Norgaz

Barış Ökçün

Farhood Saremi

Murat Sezer

Hulki Meltem Sönmez

Radojica V. Stolic

Asife Şahinarslan

Sinan Tanyolaç

Yusuf Tavil

Maurizio Turiet

Omaç Tüfekçioğlu

Yağız Üresin

Hüseyin Uğur Yazıcı

Levent Yazıcıoğlu

Mehmet Birhan Yılmaz

Okan Yurdakök

Özgün Araştırmalar / Original Investigations

Classic and non-classic forms of mitral valve prolapse
Mitral kapak prolapsının klasik ve klasik olmayan formları
Georgios I. Tagarakis et al.; Kozani City-Greece

Son dönem böbrek yetmezliğinde hemodiyalizın sağ ventrikül fonksiyonlarına etkisi
The effect of hemodialysis on right ventricular functions in end-stage renal failure
Mehmet Akkaya ve ark.; Bursa, İstanbul, Isparta-Türkiye

Eisenmenger sendromlu hastaların ilk başvuru anındaki klinik ve hemodinamik özellikleri
Clinical and hemodynamic features of Eisenmenger syndrome at the time of first admission
Hasan Güngör ve ark.; İzmir-Türkiye

Levosimendan ve dobutaminin akut dekompanse kalp yetersizlikli hastalarda QT dispersiyonuna etkisi
The effect of levosimendan and dobutamine on QT dispersion in patients with decompensated heart failure
Fatma Paksoy ve ark.; Ankara, Şanlıurfa, Iğdır, Diyarbakır, İstanbul-Türkiye

Impact of emergency services and ambulance type on pain-to-balloon time in the acute myocardial infarction
Akut miyokart enfarktüsünde acil servis ve ambulans tipinin ağrı-balon süresine etkisi
Ahmet Karabulut et al.; İstanbul-Turkey

ST resolution in patients with and without spontaneous coronary reperfusion in the infarct-related artery
Enfarkt ilişkili arterde spontan reperfüzyon saptanan ve saptanmayan hastalarda ST rezolüsyonu
Emine Çakkak Erden et al.; Düzce-Turkey

Platelet volume and coronary artery calcification in patients without cardiovascular disease
Kardiyovasküler hastalığı olmayanlarda koroner arter kalsifikasyonu ve trombosit hacmi
Levent Korkmaz et al.; Trabzon, Sinop-Turkey

C-reactive protein, carotid intima-media thickness and P-wave dispersion in obese women
Şişman kadınlarda P dalga dispersiyonu, karotis intima-media kalınlığı ve C-reaktif protein
Üfuk Özüguz et al.; Ankara-Turkey

Hypertension prevalence and risk factors among adult population in Afyonkarahisar region
Afyonkarahisar ilinde erişkinlerde hipertansiyon sıklığı ve etkileyen faktörler
Nurhan Doğan et al.; Afyonkarahisar, İstanbul-Turkey

Malatya'da kadınlarda metabolik sendrom prevalansı ile öfke ve sosyodemografik özellikler
Metabolic syndrome prevalence, anger and sociodemographic characteristics in women in Malatya
Feray Çetin ve ark.; Ankara, Malatya-Türkiye

Hypertension in type 1 diabetic patients-the influence of body composition and body mass index
Tip 1 diyabetli hastalarda hipertansiyon-vücut yapısı ve vücut kitle indeksinin etkisi
Soha M. Abd El Dayem et al.; Cairo-Egypt

Derlemeler / Reviews

Anemia in heart failure
Kalp yetersizliğinde anemi
Alev Kılıçgedik et al.; Kocaeli, İstanbul-Turkey

Regional myocardial dynamics may contribute to the differential diagnosis of acute stress cardiomyopathy
Bölgesel miyokart dinamikleri akut stres kardiyomiyopati ayırıcı tanısına katkı sağlayabilir
Fatih Yalçın et al.; Baltimore, New York-USA

Sayfa/Page: E-1

