

## Aort koarktasyonuna eşlik eden çıkan aort anevrizması ve tip-A aort disseksiyonu

*Ascending aorta aneurysm and type A dissection in association with aortic coarctation*

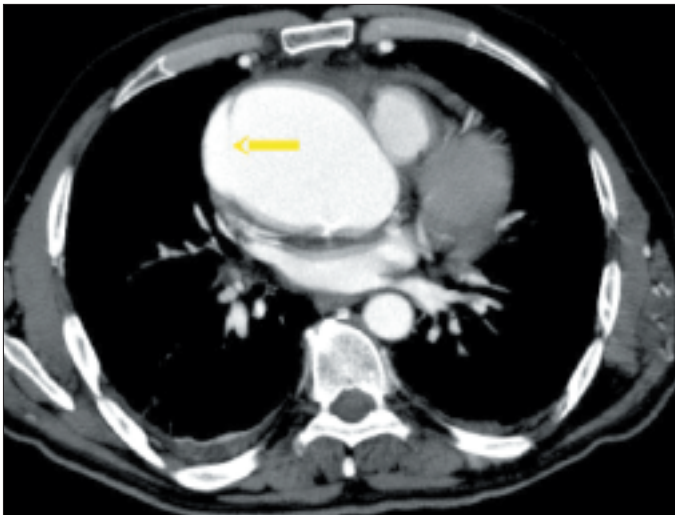
*Muzaffer Elmalı, Muzaffer Bahçıvan\*, M. Selim Nural*

Ondokuz Mayıs Üniversitesi, Tıp Fakültesi, Radyoloji ve \*Kardiyovasküler Cerrahi Anabilim Dalları, Samsun, Türkiye

Aort koarktasyonuna sekonder olarak gelişen aort anevrizmaları genellikle postoperatif dönemde gerçek yada yalancı anevrizma formunda görülür. Ancak koarktasyon onarımı yapılmayan olgularda da anevrizma oluşumu seyrek değildir ve genellikle çıkan aortada yerleşir (1).

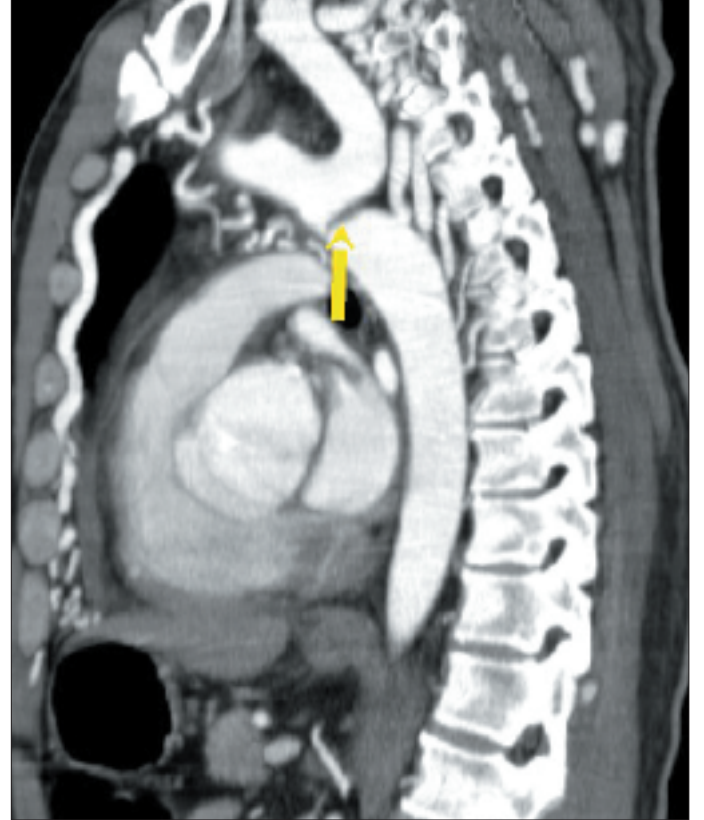
Kırk altı yaşında erkek hasta, acil servise son 3 gündür hissettiği göğüs ve sırt ağrısı şikayetiyle başvurdu. Öyküsünde herhangi bir özellik saptanmayan hastanın fizik muayenesinde genel durumu orta, bilinci açık, oryante koopere, kan basıncı 120/60 mmHg, nabız 88/dk, solunum sayısı 32/dk ve vücut ısısı 36.9 °C olarak tespit edildi. Bütün periferik nabızlar elle pulsatıldı ve ankle-brakiyal indeks 1'in üzerindedi. Laboratuvar ve elektrokardiyogram bulguları normal tespit edilen hastanın PA akciğer grafisinde çıkan ve inen aort gölgelerinde genişleme görülmesi üzerine toraks bilgisayar tomografi (BT) incelemesi

yaşıldı. İnceleme "multislice" BT cihazında yapıldı. Aksiyel ve sagittal görüntülerde (Resim 1,2) çıkan aortada 7x8cm boyutlarında anevrizmatik dilatasyon ve disseksiyon flebi saptandı. İnen aortada subklaviyan arter sonrası ileri dereceli koarktasyon mevcuttu. Elde edilen 3 boyutlu görüntülerde (Resim 3,4)



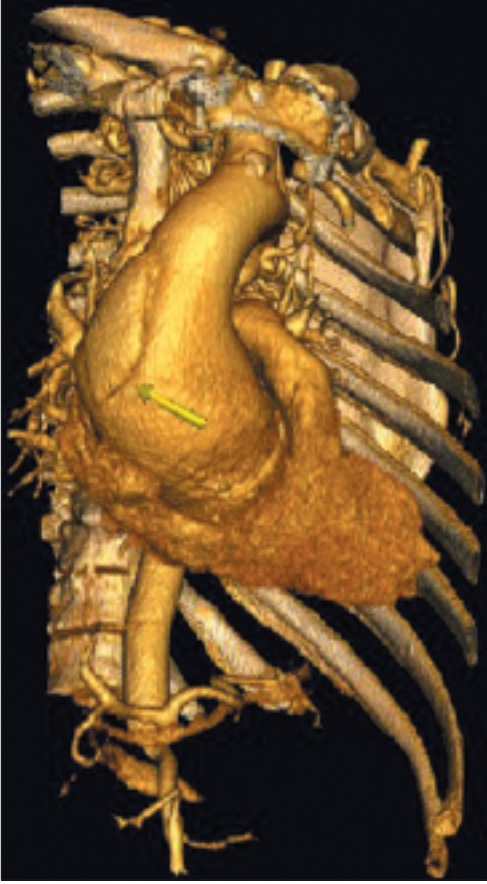
**Resim 1. Aksiyel BT kesitinde çıkan aortada anevrizmatik dilatasyon ve disseksiyon flebi izleniyor**

BT - bilgisayar tomografi



**Resim 2. Sagittal BT kesitinde subklaviyan arterde dilatasyon ve hemen sonrasında ileri dereceli koarktasyon izleniyor. Desandan aorta internal torasik arter, aksillar arter ve interkostal kollateral arterlerden doluyor**

BT - bilgisayar tomografi



**Resim 3. Üç boyutlu BT görüntüde çıkan aort anevrizması ve diseksiyon izleniyor**

BT - bilgisayar tomografi



**Resim 4. Üç boyutlu BT görüntüde subklavyan arter sonrası aort koarktasyonu ile birlikte inen aortanın doluşunu sağlayan kollateraller izleniyor**

BT - bilgisayar tomografi

çıkan aortadaki anevrizmatik genişleme ve diseksiyon ile birlikte, inen aortanın internal torasik arter, aksillar arter ve interkostal kollateral arterlerden doluşu gösterildi.

Bütün distal nabızlar elle alınsa bile, çıkan aortada anevrizma tespit edilen olgularda aortik koarktasyonun eşlik edebileceği unutulmamalıdır. Bizim olgumuzda olduğu gibi, yaygın kollateral varlığı nedeniyle bu hastalarda her zaman hipertansiyon ve alt ekstremitelerde klodikasyon görülmemektedir.

### Kaynaklar

1. Oliver JM, Gallego P, Gonzalez A, Aroca A, Bret M, Mesa JM. Risk factors for aortic complications in adults with coarctation of the aorta. J Am Coll Cardiol 2004; 44: 1641-7.